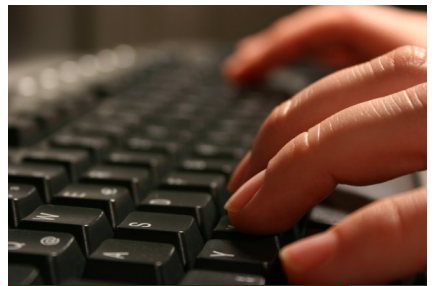


news2letter effizientes E-Mail Marketing mit Website-Integration



Unser Newslettersystem news2letter Ein kurzer Überblick

Mit news2letter stellen wir Ihnen eine unkomplizierte Möglichkeit bereit, Ihre Kunden per E-Mail mit aktuellen Informationen zu versorgen. Der Versand eines attraktiv gestalteten HTML-Newsletters nebst Verwaltung von Empfängeradressen mit An- und Abmelfunktion auch durch den Empfänger selbst wird abgerundet durch ein Newsletter-Archiv, das als Bestandteil Ihrer Website auch positive Effekte auf die Positionierung in Suchmaschinen haben kann.



Erfassung von Newsletter-Inhalten

Textinformationen, Bildmaterial, PDF-Downloads

Die Erfassung der Inhalte wird über eine komfortable Webbrowser-Oberfläche vorgenommen. Für den Upload von Bildmaterial und PDF-Dateien steht ein Medienmanager zur Verfügung, der nach dem Upload auch direkt eine Bildvorschau anzeigt und für die korrekte Skalierung auf die erforderliche Zielgröße des Bildes sorgt (gem. den Vorgaben in der für Sie anzulegenden Layoutvorlage). Über die Texterfassung geben Sie einen Einleitungstext und ein Schlusswort ein und haben die Möglichkeit, dazwischen bis zu 10 Textabschnitte mit Überschrift und ggf. Bildintegration und/oder PDF-Verlinkung bereitzustellen. Bei Eingabe eines optionalen Langtextes wird dieser in der Website-Variante (s.u.) angezeigt und aus dem Newsletter heraus verlinkt.

Empfängerverwaltung

Verteiler-Kategorien, An- und Abmeldung, Datenimport

news2letter ermöglicht die einfache Verwaltung aller Newsletter-Empfänger inkl. der Möglichkeit zur individuellen Anrede. Auf Wunsch werden auch mehrere Verteiler-Kategorien unterstützt. Neben der Verwaltungsmöglichkeit über die Webbrowser-Oberfläche kann auch jeder Benutzer selbst eine Abmeldung vom Verteiler per Klick auf einen automatisch generierten Link am Ende jedes E-Mail-Newsletters vornehmen. Eine Anmeldemöglichkeit kann per Formular auf Ihrer Website bereitgestellt werden. Hierbei wird per Double-Opt-In-Verfahren sichergestellt, dass Benutzer nur E-Mail-Adressen anmelden können, auf die sie selbst Zugriff haben. Selbstverständlich importieren wir bei Aktivierung von news2letter auch gerne Ihren vorhandenen Datenbestand in die Empfängerverwaltung.

Versand und Statistik

Zeitversetzter Versand mit Status-Protokoll, Statistik-Funktionen

Der Newsletter-Versand an eine Verteilerliste wird nach Aktivierung intervallgesteuert durchgeführt, um das Risiko eine Falscherkennung als Spam zu verringern. Über die Protokollfunktionen ist dabei jederzeit der aktuelle Versandstatus ersichtlich. Zudem kann auf Benutzer- sowie auf Newsletter-Ebene eingesehen werden, welche Newsletter an die jeweiligen Ziel-Mailserver zugestellt werden konnten bzw. abgewiesen wurden. Optionale Statistik-Funktionen ermöglichen die Protokollierung von Linkaufrufen zu Langtextinhalten auf der Website oder verlinkten PDF-Dokumenten.

Website-Integration

Newsletter-Archiv auf Ihrer Website oder unter einer Subdomain

Verschickte Newsletter (auf Wunsch auch eine Auswahl z.B. nach bestimmten Kategorien) lassen sich auf Ihrer Website in Form eines Newsletterarchivs automatisiert präsentieren und reichern somit den Inhalt Ihrer Website an. Alternativ können weiterführende Langtexte zu Newslettern auch unter einem nur über den Newsletter verlinkten Bereich, z.B. unter einer Subdomain, in einem speziell angepassten Newsletter-Layout zugänglich gemacht werden.

- Einfache Texterfassung
- Einbindung von Bildern
- Upload von PDF-Dateien
- Verlinkung auf Langtexte der Website-Version

- Verteilerlisten mit optionaler Kategorisierung
- Abmeldelink im Newsletter
- Anmeldung über Formular mit Rückbestätigung

- Intervall-Versand
- Statusüberwachung der E-Mail-Zustellung
- Statistikfunktionen

- Newsletter-Archiv auf Ihrer Website oder separat z.B. unter einer Subdomain



[bense.com] Verlagsgesellschaft
für Digitales Publizieren mbH
Schwarze-Brüder-Str. 1
44137 Dortmund

0231 476435-10
0231 476435-11
info@bense.com
www.bense.com